

## Утверждена

(наименование документа об утверждении, включая наименования органов государственной власти или

органов местного самоуправления, принявших решение об утверждении схемы или

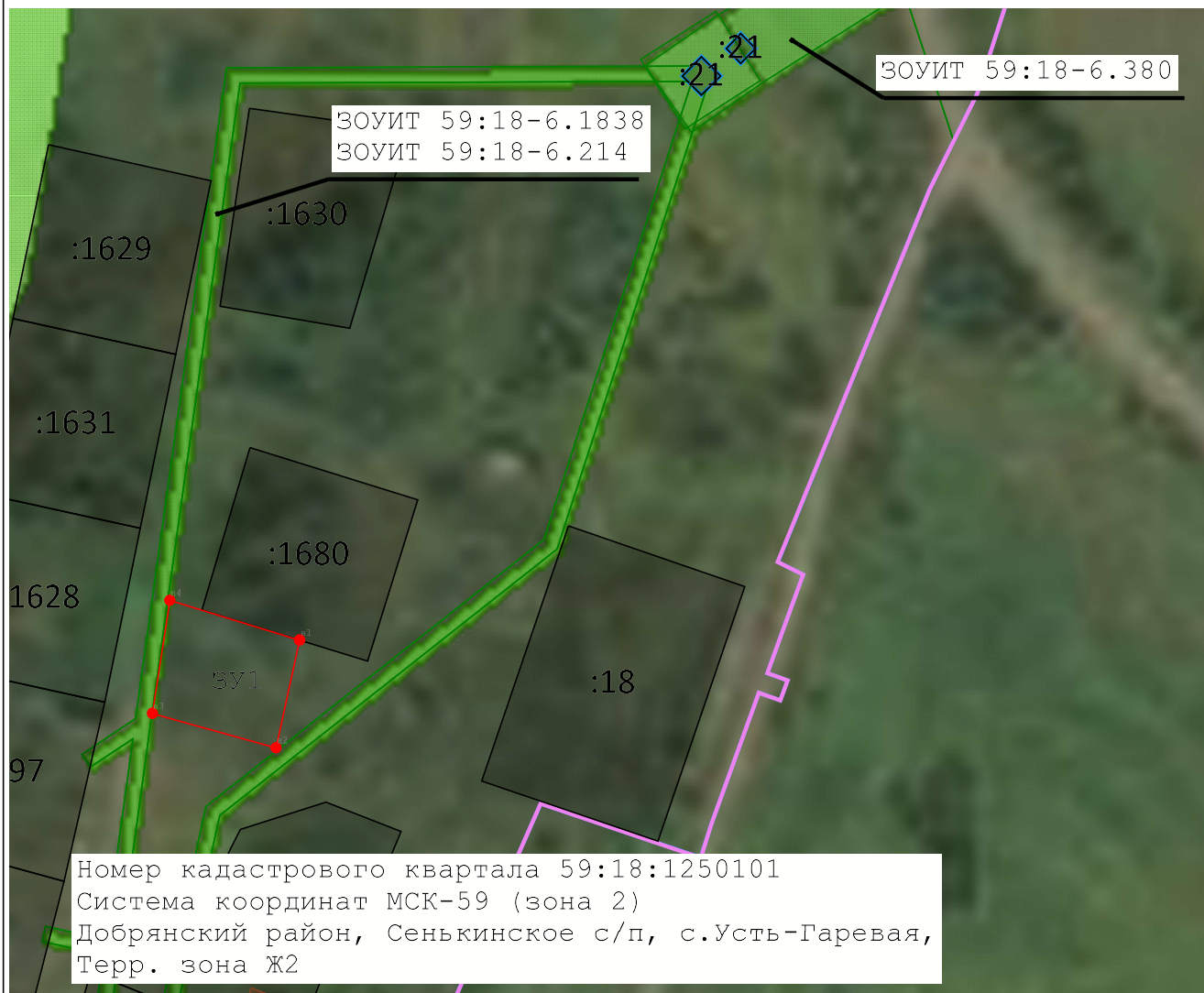
подписавших соглашение о перераспределении земельных участков)

от

№




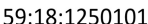




### Схема расположения земельного участка или земельных участков на кадастровом плане территории

<b>Площадь земельного участка</b>		999 м <sup>2</sup>
(указывается проектная площадь образуемого земельного участка, вычисленная с использованием технологических и программных средств, в том числе размещенных на официальном сайте федерального органа исполнительной власти, уполномоченного Правительством Российской Федерации на осуществление государственного кадастрового учета, государственной регистрации прав, ведение Единого государственного реестра недвижимости и предоставление сведений, содержащихся в Едином государственном реестре недвижимости, в информационно-телекоммуникационной сети "Интернет" (далее - официальный сайт), с округлением до 1 квадратного метра. Указанное значение площади земельного участка может быть уточнено при проведении кадастровых работ не более чем на десять процентов)		
<b>Обозначение характерных точек границ</b>	<b>Координаты, м</b> (указываются в случае подготовки схемы расположения земельного участка с использованием технологических и программных средств, в том числе размещенных на официальном сайте. Значения координат, полученные с использованием указанных технологических и программных средств, указываются с округлением до 0,01 метра)	
	<b>X</b>	<b>Y</b>
<b>1</b>	<b>2</b>	<b>3</b>
н1	573 109,78	2 224 638,31
н2	573 081,79	2 224 632,17
н3	573 090,72	2 224 599,96
н4	573 120,13	2 224 604,50
н1	573 109,78	2 224 638,31



Масштаб 1:1 800

### Условные обозначения:

-  - - характерная точка границы вновь образованного земельного участка, сведения о которой отсутствуют в ЕГРН
-  - Существующая часть границы, имеющиеся в ГКН сведения о которой достаточны для определения ее местоположения
-  - Вновь образованная часть границы, сведения о которой достаточны для определения ее местоположения
-  - - Обозначение кадастрового квартала
-  - - Надписи кадастрового номера земельного участка
-  - - Граница населенного пункта
-  - - Граница кадастрового квартала
-  - - Слой спутниковой карты
- ЗОУИТ 59:18-6.1838 - - Публичный сервитут для размещения объекта электросетевого хозяйства «ВЛ-0,4 КВ ОТ ТП-20512, ВЛ-0,4 КВ ОТ ТП-20514, ВЛ-0,4 КВ ОТ ТП-20515, ВЛ-0,4 КВ ОТ ТП-20522»
- ЗОУИТ 59:18-6.214 - - Охранная зона объекта: «ВЛ-0,4 КВ ОТ ТП-20512, ВЛ-0,4 КВ ОТ ТП-20514, ВЛ-0,4 КВ ОТ ТП-20515, ВЛ-0,4 КВ ОТ ТП-20522»
- ЗОУИТ 59:18-6.380 - - ОХРАННАЯ ЗОНА ВЛ-10 КВ Ф. ПАТРАКИ